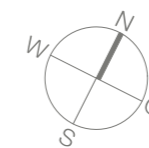
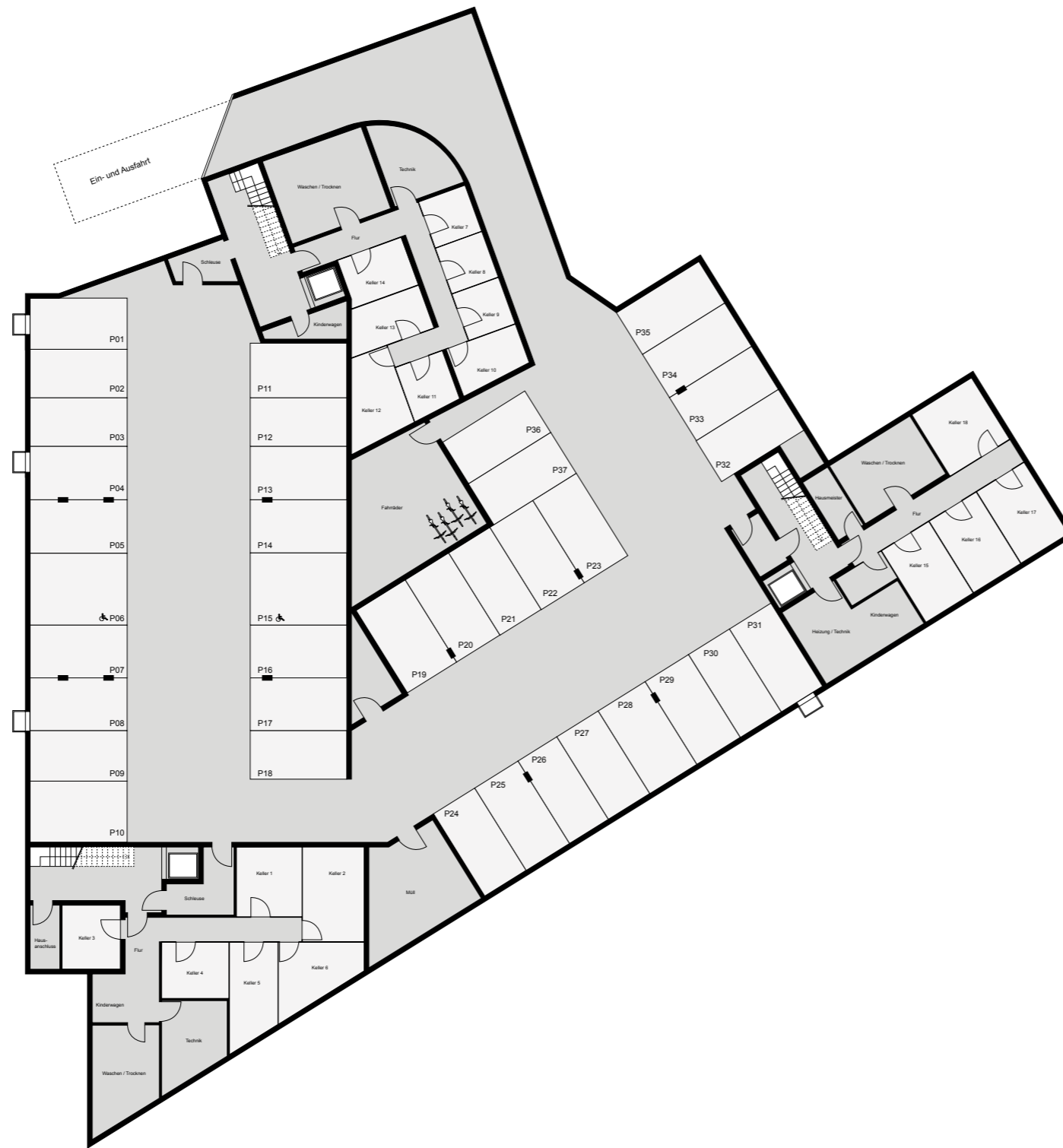
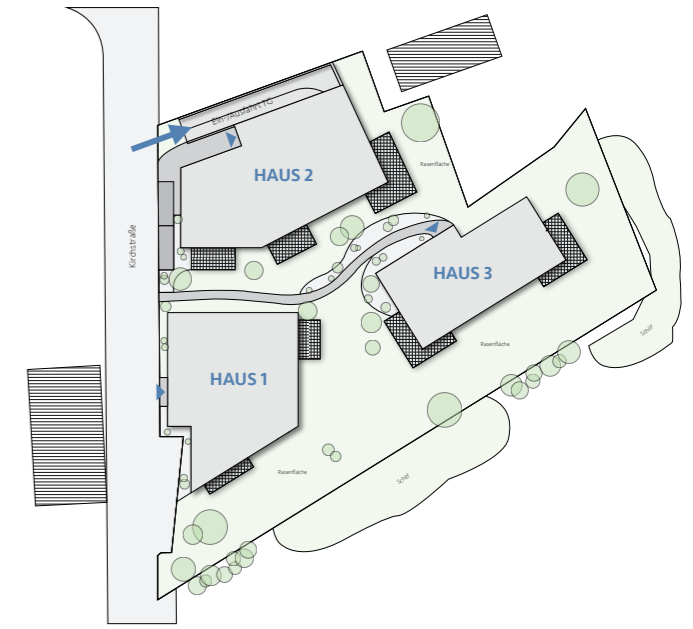


# DIE TIEFGARAGE IM ÜBERBLICK: KOMFORT BEGINNT BEIM HEIMKOMMEN!



## Umgebungsplan, Einfahrt TG



### Auto abstellen und zu Fuß oder mit dem Fahrrad die umliegende Natur genießen.

Gleich, ob Sie mit dem Auto, dem Fahrrad oder zu Fuß heimkommen, das Wohnensemble „Am Weiher“ begrüßt Sie mit viel Charme und Komfort. Über eine bequeme Zufahrt erreichen Sie die Tiefgaragenebene, welche sich unter der kompletten Wohnanlage befindet. In dieser Ebene befinden sich insgesamt 37 PKW-Parkplätze, ein Raum für den Hausmeister und die Müllbehälter. Ihre Fahrräder stellen Sie in einem separat abschließbaren Raum ab. Jedes Haus ist von dieser Ebene, entweder über ein Treppenhaus oder über einen Fahrstuhl, bequem erreichbar. Selbstverständlich ist jeder Wohnung ein abgeschlossenes Kellerabteil zugeordnet. Weiterhin verfügt jedes Haus über einen eigenen Technikraum, einen Raum für Kinderwagen und einen Wasch-/Trockenraum.